



نخستین همایش ملی واکاوی تهدیدهای نوپدید دفاعی - نظامی



دافوس آجا - آبان ماه ۱۳۹۷

بررسی عوامل ژئوپلیتیکی مؤثر بر همگرایی قومی - مذهبی منطقه‌ی جنوب شرق کشور به منظور ایفای نقش مهم ایران در گذر از پیچ تاریخی بزرگ

دکتر رضا جهان تیغ (دکترای جغرافیای سیاسی - مدرس ممتاز دانشگاه فرماندهی و ستاد آجا)

چکیده

پرسش اصلی مقاله این است که آیا توسعه سواحل مکران با توجه به ظرفیت های ژئوپلیتیکی و ژئواکونومیکی منطقه جنوب شرق کشور تا چه اندازه ای در همگرایی قومی و مذهبی تاثیر گذار می باشد؟ هدف از انجام این پژوهش، تبیین ظرفیت های ژئوپلیتیکی و ژئواکونومیکی منطقه سواحل جنوب شرق و همچنین دلیل عقب ماندگی این منطقه است و در نهایت راهکارهای برون رفت از این تنگنا نیل به توسعه پایدار ارائه خواهد شد. نتایج تحقیق حاکی از آن است که توسعه سواحل مکران در ایجاد همگرایی قومی و مذهبی تاثیر گذار می باشد و کلید توسعه امنیت پایدار در منطقه و در نهایت در کشور خواهد بود.

موقعیت جغرافیایی سواحل مکران

شروع سواحل مکران از بندر پسنی و گوادر پاکستان و ختم آن منطقه عمومی زرآباد در شرق جاسک است.

جایگاه سواحل مکران در اقتصاد مقاومتی

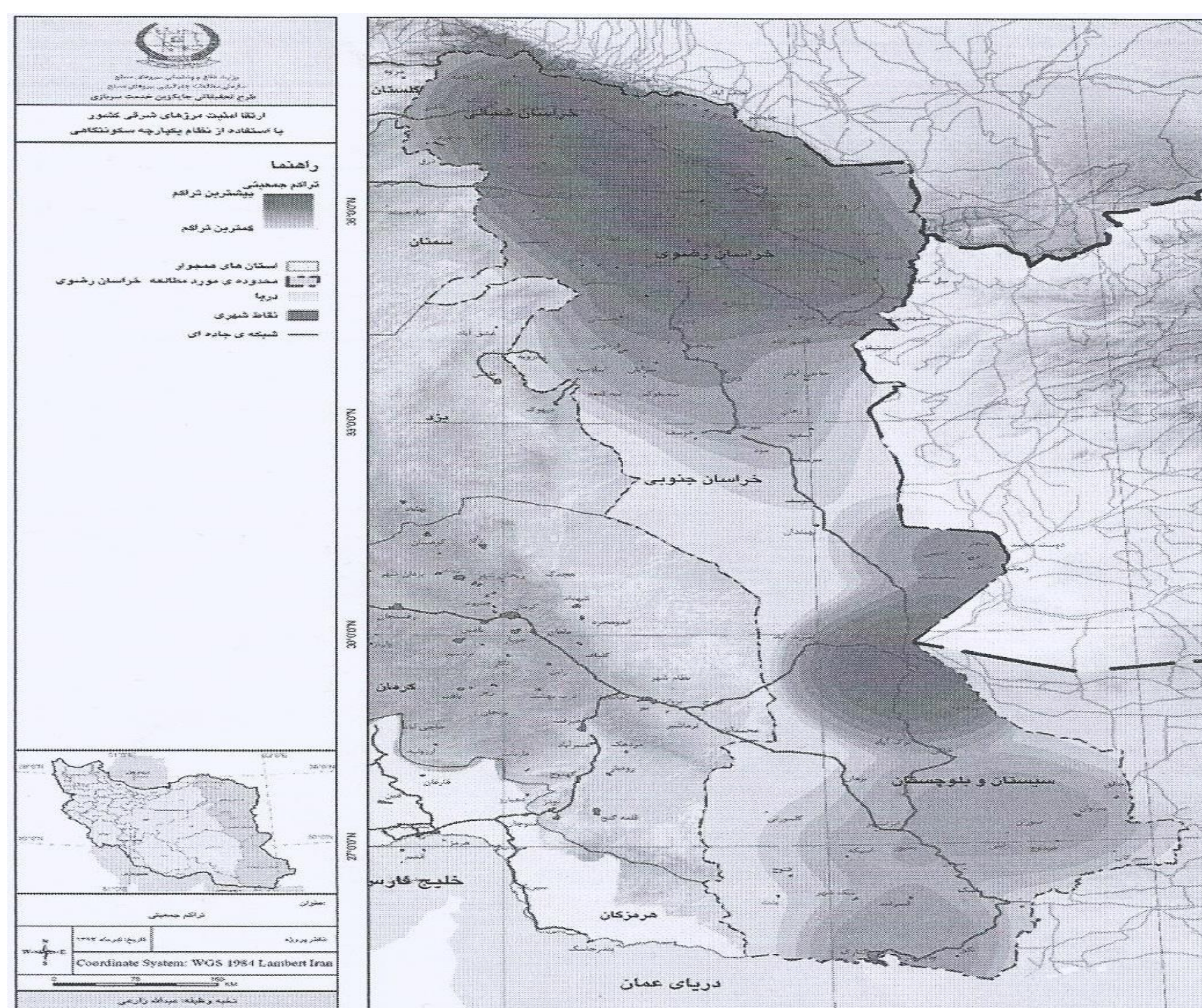
"ما در سالهای گذشته از سواحل طولانی دریای عمان بهره لازم و کافی نبرده ایم. ذهنمان همه اش متوجه خلیج فارس بوده، اهمیت دریای عمان از نظر ما مغفول مانده، این نگاه جدید که نگاه به دریای عمان است می تواند کارهای بزرگی را انجام دهد. این برای منطقه جنوب شرقی کشور یک موهبت است، بنابراین دولت و دستگاه های مختلف چه وزارت دفاع، چه وزارتخانه های دیگر که مرتبط با این کارند، همه باید به پیشرفت این کار کمک کنند" (بیانات مقام معظم رهبری)

نتایج بررسی

توسعه سواحل مکران تا حد زیادی بر همگرایی قومی تاثیر گذار است. توسعه سواحل مکران تا حد زیادی بر همگرایی مذهبی تاثیر گذار است. توسعه سواحل مکران تا حد زیادی بر قدرت دریایی تاثیر گذار است. توسعه سواحل مکران تا حد زیادی بر امنیت پایدار منطقه جنوب شرق تاثیر گذار است. توسعه سواحل مکران تا حد زیادی بر ترانزیت پایدار انرژی تاثیر گذار است.

ویژگی های نظام سکونتگاهی استان سیستان و بلوچستان

استان سیستان و بلوچستان با ۱۹ شهرستان بزرگترین استان کشور از نظر مساحت است. این استان برخلاف مساحت زیادش از جمعیت زیادی برخوردار نیست و به همین دلیل دارای تراکم جمعیتی کمی است. زاهدان به عنوان بزرگترین مرکز شهری استان دارای ۵۶۰ هزار نفر جمعیت است. بررسی ویژگی های مکانی توزیع نظام جمعیتی در سطح استان نشان می دهد که سکونتگاه های این استان بیشتر گرایش به تجمع در محدوده شرقی و جنوبی استان دارند. این امر به دلیل وضعیت و شرایط اقلیمی و محیطی منطقه و ارتباطات میان مرزی بین استان و شهرهای کشورهای همسایه است.



نتیجه گیری

تحولات ژئوپلیتیکی جهانی و منطقه‌ای سبب شکل گیری شرایطی ناپایدار در منطقه شده است که تهدیدات و ظرفیت های را برای جمهوری اسلامی ایران در سواحل جنوب شرق کشور متصور کرده است. توسعه سواحل مکران با توجه به ظرفیت های ژئوپلیتیکی و ژئواکونومیکی منطقه جنوب شرق (سواحل مکران) می تواند موجب همگرایی قومی و مذهبی در منطقه جنوب شرق ... تاثیر گذار در امنیت منطقه خواهد شد.

عدم توسعه سواحل مکران بر قدرت دریایی ایران ابتدا ضعف و سپس تهدید شناخته شده است و همچنین میزان تاثیر گذاری توسعه سواحل مکران بر قدرت دریایی ایران در حد زیاد و خیلی زیاد می باشد و عدم توسعه ترانزیت پایدار انرژی در ابتدا ضعف و سپس تهدید شناخته شده است و میزان تاثیر گذاری آن در حد زیاد و خیلی زیاد می باشد.

ظرفیت های ژئوپلیتیکی و ژئواکونومیکی سواحل مکران

ایران با داشتن ویژگی های جغرافیایی منحصر به فرد با ایجاد تسهیلات سیاسی، فرهنگی. به منظور ایجاد مناطق آزاد تجاری و فراهم نمودن امکانات ترانزیت کالا و خدمات، تا حد زیادی می تواند از ایجاد بحران های مناطق شرق و جنوب شرق کشور جلوگیری نماید و چهره مراکز تجمع این منطقه استراتژیک را دگرگون نماید. این در حالی است که قدرتهای صنعتی جهان به طور اعم چه شرق و چه غرب و حتی منطقه ای تمام نیرو تلاش خود را معطوف به این امر نموده اند که با ایجاد ناامنی در این منطقه حساس استراتژیک بهر نحو ممکن از ایران امتیازاتی بگیرند.

واقعیت آن است که باید از امکانات آبی منحصر به فرد همانند بندر چابهار که در واقع در یک منطقه "خلیج در خلیج" قرار گرفته و در حال حاضر باید آن را "در یتیم" اقیانوس هند نامیده بهر جست و با پیوندهای اقتصادی، اجتماعی، امنیتی و سیاسی، اجرای قرار دادهای بین المللی و بین الدولی منطقه منزوی را به یک منطقه فعال غیر قابل جایگزین و توسعه یافته تبدیل نمود زیرا امروزه واژه امنیت و توسعه دو مفهوم غیر قابل تفکیک از یکدیگرند و ما باید اطمینان داشته باشیم تا زمانی که این منطقه به یک توسعه پایدار دست نیابد مسئله امنیتی آن از طریق نظامی نیز حل نخواهد شد. ساختار اجتماعی، فرهنگی، قبیلہ ای که در این منطقه و مناطق مجاور آن در کشورهای همسایه وجود دارد و عملکرد قدرت های جهان در دوران جنگ سرد و هم اکنون تاییدی بر این نکته است که تا زمانی که اقدامات همه جانبه ای در این مناطق صورت نگیرد برقراری امنیت جنبه تحمیلی و زود گذر خواهد داشت

پیشنهاد و راهکار

تلاش در جهت بهبود همگرایی قومی

تلاش در جهت بهبود همگرایی مذهبی

بهره گیری از توسعه بین المللی برای ارتقای همگرایی مذهبی منطقه

مد نظر قرار دادن تحولات افغانستان و پاکستان با

هوشیاری و آگاهی (چرا که بستر فعالیت وهابیون در

این دو کشور فراهم می باشد)

اشراف اطلاعاتی بر نفوذ تفکرات وهابی در بین جوانان و

علمای اهل سنت غرب و شرق کشور و تشکیل

جلسات مستمر و دعوت از علمای اهل سنت در

سمینارها و همایش ها در خصوص وحدت به مناسبت

های مختلف.